



Akciju sabiedrība "Sadalestikls"
Vienotais reģ. Nr. 40003857687
Šmerļa iela 1, Rīga, LV-1160, Latvija
Tālr. (+371) 67726000, www.sadalestikls.lv, st@sadalestikls.lv

03.04.2018. Nr. 30AT20-04/74
Uz 01.03.2018. Nr. 3-1/78

Jēkabpils pilsētas pašvaldībā
Brīvības ielā 120, Jēkabpilī,
LV-5201

Tehniskie noteikumi (projektēšanas uzdevums) objektam
"Aldaunes ielas atjaunošana Jēkabpilī"

1. OBJEKTA RAKSTUROJUMS

- 1.1. Pamatojums: 01.03.2018. vēstule Nr. 3-1/78
- 1.2. Pieprasītājs: JĒKABPILS PILSĒTAS PAŠVALDĪBA
- 1.3. Nosaukums: "Aldaunes ielas atjaunošana Jēkabpilī".
- 1.4. Objekta atrašanās vieta (adrese): Aldaunes iela, Jēkabpils, kadastra numuri: 56010027001, 56010020970, 56010027032, 56010027154, 56010027193.

2. NORĀDĪJUMI PROJEKTĒŠANAI

- 2.1. Izstrādājot projektu, ievērot prasības, ko nosaka "Aizsargjoslu likums". Inženierkomunikāciju izvietojumu plānam jāatbilst 2014.gada 30.septembra Latvijas būvnormatīvam LBN 008-14 "Inženiertīklu izvietojums" un LEK-049 "Zemsprieguma (0,4kV) un vidsprieguma (6, 10, 20kV) kabeļlīnijas. Galvenās tehniskās prasības";
- 2.2. Esošām elektroietaisēm jābūt attēlotām projektā. Projektā jāizceļ esošo elektroapgādes objektu aizsardzībai un ekspluatācijai noteiktās aizsargjoslas. Minēto aizsargjoslu attēlošanai izmantot attiecīgo kartes mērogu. Esošo elektroapgādes objektu skices projektējamā zonā pievienotas pielikumos Nr. 1, Nr. 2 un Nr. 3;
- 2.3. Nepieciešamības gadījumā projektā paredzēt risinājumu elektropārvades līniju rekonstrukcijai, pamatojoties uz elektroiekārtu izbūves noteikumiem un noteikumiem par ārējo inženierkomunikāciju izvietojumu pilsētās, ciemos un lauku teritorijās, kā arī saskaņā ar "Aizsargjoslu likuma" 35.panta (6) punktu - Juridiskās un fiziskās personas, veicot aizsargjoslās darbus, kuru dēļ ir nepieciešams objektus aizsargāt no bojājumiem, pārbūvēt vai pārvietot, aizsardzības, pārbūves vai pārvietošanas darbus veic pēc saskaņošanas ar attiecīgā objekta īpašnieku. Saskaņā ar Enerģētikas likuma 23. panta (2) punktu - Esošo energoapgādes komersantu objektu pārvietošanu pēc pamatotas nekustamā īpašuma īpašnieka prasības veic par viņa līdzekļiem;
- 2.4. Zemes īpašniekam (ierosinātājam), lai pārvietotu energoapgādes objektu, ir jāorganizē projekta izstrāde un jāorganizē darbu izpilde projekta realizēšanai;

3. PĀRĒJĀS PRASĪBAS

- 3.1. AS "Sadalestikls" valdījumā esošās kabeļu līnijas, šķērsojumos ar projektējamām inženierkomunikācijām, ceļiem un ietvēm, paredzēt ievietot kabeļu divpusējās aizsargcaurulēs;
- 3.2. Vietās, kur savstarpēji šķērsojas Aldaunes iela ar esošajām 20 un 0,4kV kabeļu elektropārvades līnijām, paredzēt rezerves aizsargcaurules diametrā no 75mm – 160mm, ar 1250N stiprību;
- 3.3. Veicot inženierkomunikāciju projekta izstrādi ievērot īpašuma lietošanas tiesību ierobežojumus elektropārvades līniju (EPL) aizsargjoslās, kas noteikti ar Aizsargjoslu likuma

(pieņemts 1997.gada 5.februārī) 35. un 45.pantu, nodrošinot iespēju brīvai piekļuvei esošo inženierkomunikāciju apkalpei un rekonstrukcijai. Ievērot aizliegumu aizsargjoslās gar pazemes elektropārvades kabelļlīnijām veikt darbus ar tehniku un triecienmehānismiem dziļāk par 0,3 m;

3.4. Esošo gaisvadu elektrolīniju pārbūve veicama ja:

3.4.1. tiek samazināts vertikālais gabarīts starp ielas braucamo daļu un gaisvadu līniju zemāko vadu mazāks par 20 kV 7 m. Esošo gaisvadu elektrolīniju zemākā vada attālums līdz ceļa braucamajai daļai ir: 20 kV GVL, JL-24, b/n16 un b/n17 - 10,03 m,

3.4.2. ceļa šķērsprofilā gaisvadu līniju balsti atradīsies uz ceļa uzbēruma pēdas, gājēju celiņiem, autoceļa ūdens novadīšanas sistēmas, kraujas malā vai nogāzē.

3.5. Būvdarbu veikšanu ar mehānismiem, vai zemes rakšanas darbu izpildi elektropārvades līniju aizsardzības joslā veikt saskaņā ar "Aizsargjoslu likumu" un saskaņot ar AS "Sadales tīkls" Tīkla pārvaldības funkcijas tehniskās daļas Jēkabpils tīklu nodaļu, Jēkabpilī, Jaunā ielā 31A;

3.6. Projekta dokumentāciju iesniegt izskatīšanai un saskaņot AS "Sadales tīkls" Tīkla pārvaldības funkcijas tehniskās daļas Jēkabpils tīklu nodaļu, Jēkabpilī, Jaunā ielā 31A;

3.7. Tehniskie noteikumi derīgi vienu gadu no apstiprināšanas dienas.

Pielikumā:

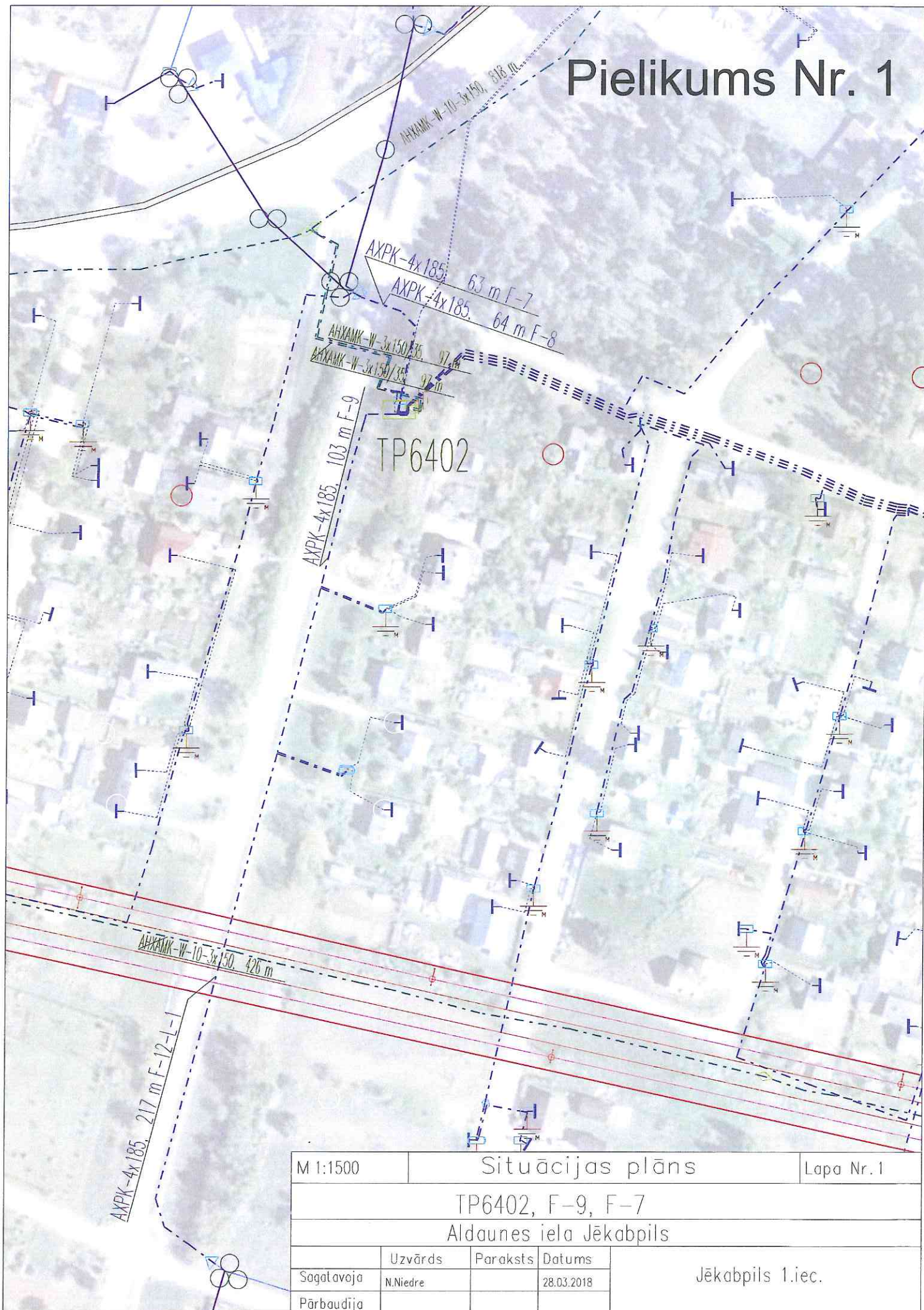
1. Esošo elektroapgādes objektu skice EPL no TP6402 uz 1 lp.
2. Esošo elektroapgādes objektu skice EPL no TP6352 uz 1 lp.
3. Esošo elektroapgādes objektu skice EPL no TP6367 uz 1 lp.

Austrumu daļas vadītājs

Nauris Niedre 65210831

Kaspars Sīmanis

Pielikums Nr. 1



M 1:1500		Situācijas plāns		Lapa Nr. 1	
TP6402, F-9, F-7					
Aldaunes iela Jēkabpils					
	Uzvārds	Paraksts	Datums	Jēkabpils 1. iec.	
Sagatavoja	N. Niedre		28.03.2018		
Pārbaudīja					

Pielikums Nr. 2

JL-24
Celi
10.03 m

M 1:1500

Situācijas plāns

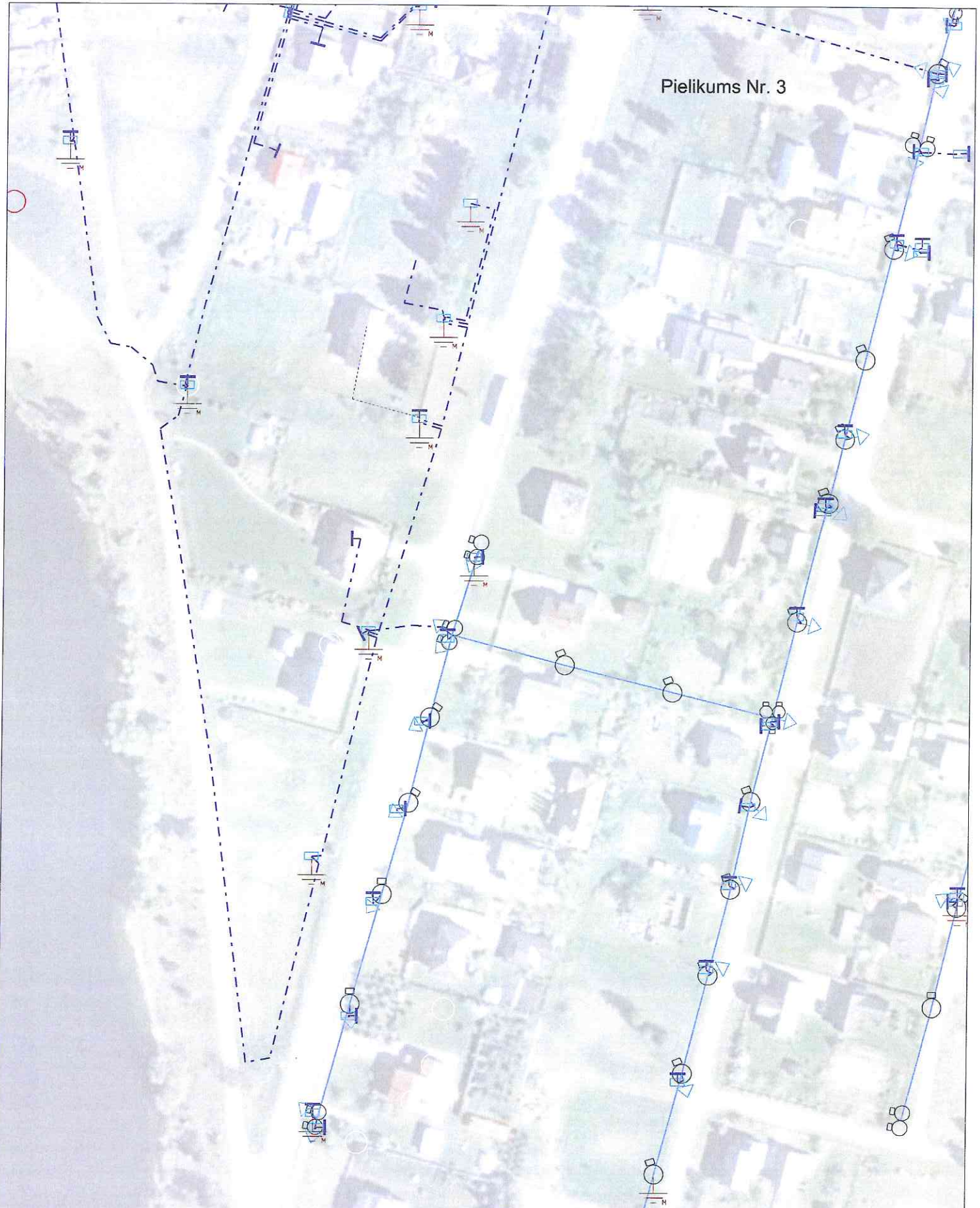
Lapa Nr. 1

TP6325, F-12

Aldaunes iela Jēkabpils

	Uzvārds	Paraksts	Datums
Sagatavoja	N.Niedre		28.03.2018
Pārbaudīja			

Jēkabpils 1. iec.



Pielikums Nr. 3

M 1:1500		Situācijas plāns		Lapa Nr.3	
TP6367, F-4					
Aldaunes iela Jēkabpils					
	Uzvārds	Paraksts	Datums	Jēkabpils 1. iec.	
Sagatavoja	N.Niedre		28.03.2018		
Pārbaudīja					